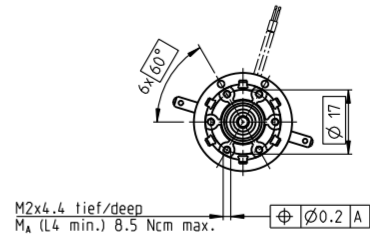
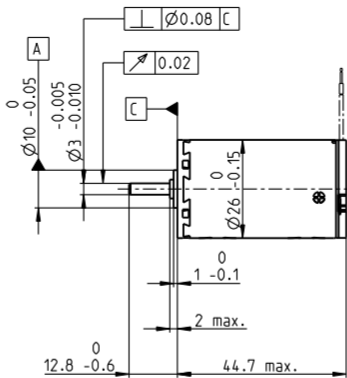
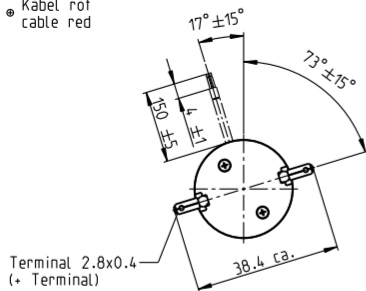


A-max 26 Ø26 mm, 稀有金属电刷 CLL, 7 watt

Kabel AWG 24/7
cable UL Style 1061

● Kabel rot
cable red



M 1:2

- 库存零件系列
- 标准系列
- 特殊系列 (按客户要求)

产品编号											
金属端子	110181	110182	110183	110184	110185	110186	110187	110188	110189	110190	110191
引线	353078	353079	353080	353081	329757	353082	332818	353083	353084	353085	353086

电机参数														
额定电压下的数据														
1 额定电压	V	4.5	6	9	12	15	18	24	30	36	42	48		
2 空载转速	rpm	7320	8670	6160	6780	6720	6690	5670	6090	6780	6570	6050		
3 空载电流	mA	78.9	77.7	30.2	26.3	20.7	171	9.97	8.9	8.76	7.15	5.5		
4 额定转速	rpm	6900	8130	5000	5340	5060	5010	3940	4370	5060	4820	4280		
5 额定转矩 (最大连续转矩)	mNm	4.46	5.02	11.3	13.7	15.8	15.8	15.3	15.3	15.2	15	15		
6 额定电流 (最大持续电流)	A	0.84	0.84	0.84	0.84	0.766	0.627	0.391	0.336	0.31	0.254	0.204		
7 堵转转矩	mNm	67.3	73.5	58.8	63.5	63.6	62.1	50.3	54.2	60.2	56.4	51.4		
8 堵转电流	A	11.5	11.2	4.25	3.78	3.01	2.43	1.25	1.16	1.2	0.93	0.683		
9 最大效率	%	84	84	84	84	84	84	83	84	84	84	83		
电机常数														
10 相间电阻	Ω	0.39	0.536	2.12	3.17	4.99	7.41	19.2	25.8	30.1	45.1	70.2		
11 相间电感	mH	0.04	0.051	0.227	0.333	0.529	0.77	1.9	2.58	2.99	4.34	6.68		
12 转矩常数	mNm/A	5.84	6.57	13.9	16.8	21.2	25.5	40.1	46.7	50.3	60.6	75.2		
13 转速常数	rpm/V	1640	1450	689	569	451	374	238	205	190	158	127		
14 转速/转矩梯度	rpm/mNm	109	119	105	108	106	108	114	113	114	117	119		
15 机械时间常数	ms	16.5	16	15	14.9	14.8	14.8	14.9	14.9	14.9	15	15		
16 转子惯量	gcm ²	14.4	12.9	13.6	13.2	13.3	13.1	12.5	12.6	12.5	12.2	12.1		

特性参数 **运行范围** **提示**

- 热参数**
- 17 机壳-环境热阻 13.2 K/W
 - 18 绕组-机壳热阻 3.2 K/W
 - 19 绕组热时间常数 13.8 s
 - 20 电机热时间常数 473 s
 - 21 环境温度 -30...+65°C
 - 22 最高绕组温度 +85°C

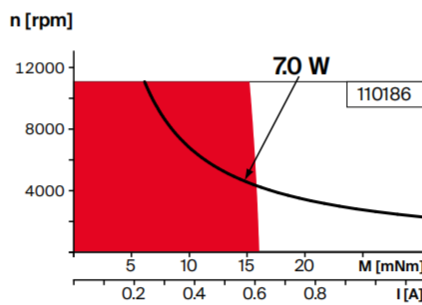
- 机械参数 (滑动轴承)**
- 23 最高允许转速 11 000 rpm
 - 24 轴向间隙 0.1 - 0.2 mm
 - 25 径向间隙 0.012 mm
 - 26 最大轴向载荷 (动态) 1.7 N
 - 27 最大允许安装力 (静态) 80 N
 - 28 最大径向载荷, 距法兰 5 mm 处 5.5 N

- 机械参数 (滚珠轴承)**
- 23 最高允许转速 11 000 rpm
 - 24 轴向间隙 0.1 - 0.2 mm
 - 25 径向间隙 0.025 mm
 - 26 最大轴向载荷 (动态) 5 N
 - 27 最大允许安装力 (静态) 75 N
 - 28 最大径向载荷, 距法兰 5 mm 处 20.5 N

- 其它参数**
- 29 电机磁极对数 1
 - 30 换向器片数 13
 - 31 电机质量 117 g

所列参数均为标称值。
参数说明见页码 82。

选项
滚珠轴承代替滑动轴承
无CLL



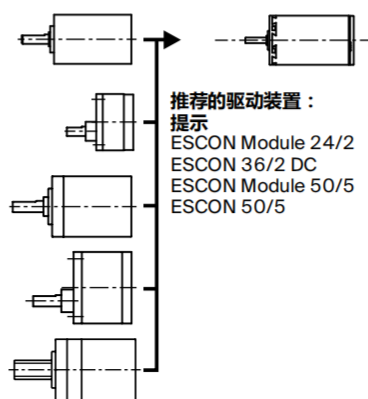
连续运行
根据表中列出的热阻值 (第17和18项), 在环境温度为 25°C 时, 电机在此范围连续运转绕组将达到最高允许温度 = 电机发热极限状态。

短时运行范围
电机可以短时过载运行 (可重复)。

— 电机额定功率曲线

maxon 模块化系统 详情请见目录页码 38

- 行星齿轮箱**
Ø26 mm
0.75 - 4.5 Nm
页码 390
- 正齿轮箱**
Ø30 mm
0.07 - 0.2 Nm
页码 391
- 行星齿轮箱**
Ø32 mm
0.75 - 6.0 Nm
页码 392/393/396
- 正齿轮箱**
Ø38 mm
0.1 - 0.6 Nm
页码 404
- 丝杠驱动**
Ø32 mm
页码 426 - 433



- 推荐的驱动装置:**
- 提示
 - ESCON Module 24/2 页码 500
 - ESCON 36/2 DC 500
 - ESCON Module 50/5 501
 - ESCON 50/5 503